



WAREHOUSE MANAGEMENT SYSTEM

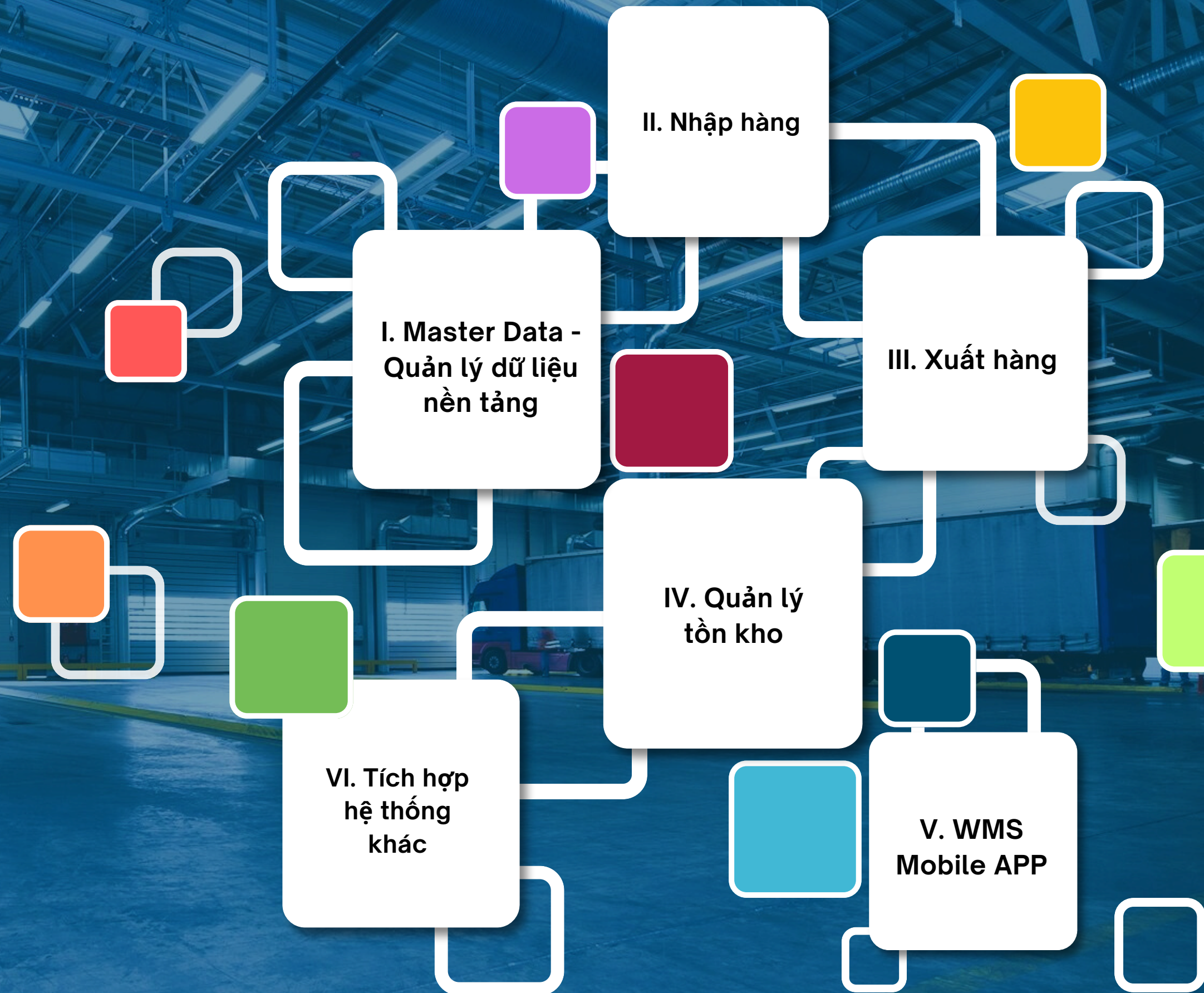
Hệ thống quản lý Kho hàng (WMS SuiteApp)

Phiên bản 3.0 - 01.01.2025

Copy Right: Cloud Enterprise Vietnam



Chức năng chính hệ thống WMS

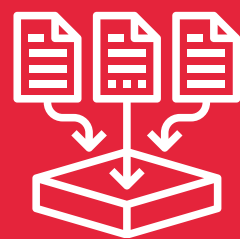


Phiên bản 3.0 - 01.01.2025

Copy Right: Cloud Enterprise Vietnam

I. Master Data - Quản lý dữ liệu nền tảng

1 QUẢN LÝ DANH MỤC
HÀNG HÓA



2 QUẢN LÝ CÁC
ĐƠN VỊ ĐO LƯỜNG



3 QUẢN LÝ
KHO HÀNG



4 QUẢN LÝ
KHÁCH HÀNG

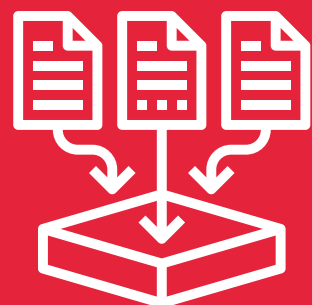


5 QUẢN LÝ VỊ TRÍ
LƯU TRỮ TRONG KHO



 **CLOUD
ENTERPRISE**

1 QUẢN LÝ DANH MỤC HÀNG HÓA



QUẢN LÝ DANH MỤC HÀNG HÓA

"Chuẩn hóa và số hóa danh mục hàng, gia tăng chính xác khi tra cứu sản phẩm trong kho."

WMS cho phép doanh nghiệp tạo danh mục hàng hóa chi tiết, bao gồm mã sản phẩm, mô tả, SKU, hình ảnh, hạn sử dụng, lô sản xuất và các thông tin đặc thù khác. Việc quản lý danh mục hàng hóa khoa học giúp giảm thiểu lỗi nhập hàng, kiểm soát tồn kho chính xác và hỗ trợ tối ưu quy trình nhập - xuất hàng.

2 QUẢN LÝ CÁC ĐƠN VỊ ĐO LƯỜNG



QUẢN LÝ CÁC ĐƠN VỊ ĐO LƯỜNG

"Đồng bộ các đơn vị đo lường (m³, kg, cái, thùng, pallet,...), tránh sai sót trong quản lý hàng hóa"

Thiết lập nhiều đơn vị đo lường cho một sản phẩm (ví dụ: một mặt hàng có thể được quản lý theo thùng, hộp, hoặc đơn vị chiếc). Khi thực hiện nhập - xuất hàng, hệ thống tự động quy đổi giữa các đơn vị, giúp doanh nghiệp kiểm soát chính xác số lượng tồn kho, hạn chế sai sót trong quy trình giao nhận và kế toán.

3 QUẢN LÝ KHO HÀNG



QUẢN LÝ KHO HÀNG

"Quản lý kho linh hoạt nhờ tạo và thiết lập các cài đặt tùy chỉnh theo mô hình doanh nghiệp."

Tạo và thiết lập nhiều kho hàng với các thông tin chi tiết như địa điểm, diện tích, sơ đồ bố trí, nhiệt độ bảo quản, và quy định nhập xuất. Hệ thống cũng hỗ trợ quản lý kho đa tầng, kho trung chuyển, hoặc kho dành cho hàng hóa đặc biệt như thực phẩm, dược phẩm...

4 QUẢN LÝ KHÁCH HÀNG



QUẢN LÝ KHÁCH HÀNG

"Cá nhân hóa dịch vụ kho vận và các cài đặt hệ thống cho từng khách hàng."

WMS cung cấp module quản lý khách hàng giúp lưu trữ thông tin khách hàng, điều khoản hợp đồng, lịch sử giao dịch, quy định đóng gói, và yêu cầu đặc thù của từng khách hàng. Điều này giúp doanh nghiệp dễ dàng điều chỉnh quy trình nhập - xuất hàng theo nhu cầu riêng của từng đối tác, tăng tính chuyên nghiệp và khả năng phục vụ.

5 QUẢN LÝ VỊ TRÍ LƯU TRỮ TRONG KHO



QUẢN LÝ VỊ TRÍ LƯU TRỮ TRONG KHO

"Tối ưu không gian lưu trữ, giảm thời gian tìm kiếm và tăng hiệu suất quản lý kho."

WMS cho phép định nghĩa và quản lý từng vị trí trong kho (bin, tầng, khu vực). Mỗi bin sẽ được gán mã định danh (barcode) để dễ dàng theo dõi hàng tồn. Khi nhập hàng, hệ thống sẽ đề xuất vị trí lưu trữ tối ưu dựa trên kích thước, loại hàng hóa và tần suất xuất kho, giúp giảm thiểu khoảng cách di chuyển trong kho và tăng tốc độ xử lý đơn hàng.

II. Nhập hàng

6

TẠO/NHẬN
THÔNG BÁO
DANH SÁCH



 CLOUD
ENTERPRISE

7

LƯU KHO VÀO
BIN LƯU TRỮ



 CLOUD
ENTERPRISE

6**TẠO/NHẬN
THÔNG BÁO
DANH SÁCH**

TẠO/NHẬN THÔNG BÁO DANH SÁCH

"Nhập hàng có kế hoạch, giảm thiểu tình trạng ùn tắc và sai sót trong tiếp nhận hàng."

Tạo/nhận thông báo danh sách hàng nhập từ các hệ thống khác (ERP, TMS) hoặc từ nhà cung cấp. Giúp quản lý thông tin chi tiết của lô hàng như số lượng, trọng lượng, thời gian đến kho, nhà cung cấp, và trạng thái đơn hàng. Điều này giúp doanh nghiệp chủ động bố trí nhân sự, phương tiện và không gian kho phù hợp, tối ưu thời gian tiếp nhận hàng.

7 LƯU KHO VÀO BIN LƯU TRỮ



LƯU KHO VÀO BIN LƯU TRỮ

"Xếp hàng vào vị trí tối ưu, tiết kiệm không gian và tăng tốc độ lấy hàng."

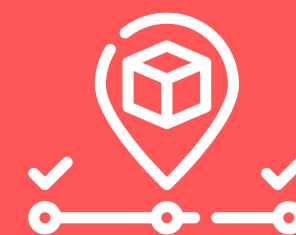
WMS tự động đề xuất vị trí lưu trữ (bin, kệ, khu vực) dựa trên loại hàng, kích thước, vòng quay tồn kho (FIFO, LIFO), hoặc yêu cầu đặc biệt (bảo quản lạnh, dễ vỡ). Nhân viên kho có thể quét mã barcode để xác nhận vị trí lưu hàng, giúp giảm thiểu sai sót và đảm bảo hàng hóa được lưu trữ theo đúng tiêu chuẩn.

III. Xuất hàng

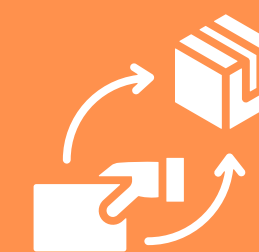
8 TẠO/NHẬP ĐƠN HÀNG



9 TỐI ƯU HÓA QUY TRÌNH XỬ LÝ ĐƠN



10 TẠO PHIẾU VÀ ĐỀ XUẤT VỊ TRÍ NHẬP HÀNG



11 PHƯƠNG THỨC XUẤT KHO FIFO, FEFO, LIFO



12 TẠO VẬN ĐƠN



13 HỦY ĐƠN HÀNG



8 TẠO/NHẬP ĐƠN HÀNG



TẠO/NHẬP ĐƠN HÀNG

"Quản lý đơn hàng tập trung, giảm thiểu sai sót khi nhập liệu."

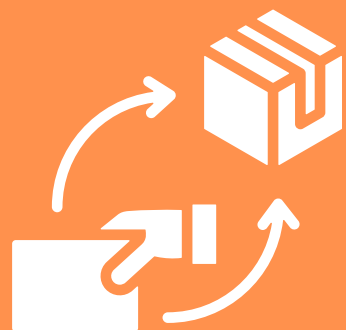
WMS cho phép tạo đơn hàng thủ công hoặc nhập từ hệ thống ERP, CRM, hoặc các nền tảng thương mại điện tử. Hệ thống tự động kiểm tra tồn kho, đồng bộ thông tin khách hàng, và gửi xác nhận đơn hàng, giúp tối ưu quy trình xử lý đơn và giảm sai sót trong quản lý đơn hàng.

9**TỐI ƯU HÓA
QUY TRÌNH
XỬ LÝ ĐƠN**

TỐI ƯU HÓA QUY TRÌNH XỬ LÝ

"Rút ngắn thời gian xử lý đơn hàng, nâng cao độ chính xác khi xuất kho."

Tự động sắp xếp quy trình xử lý đơn từ khâu nhận hàng, tạo đơn hàng, phân bổ hàng trong kho cho đơn, đóng gói đến phân bổ lên pallet và chuẩn bị vận chuyển. Hệ thống có thể kết nối với các đối tác logistics để tự động lên kế hoạch giao hàng, giúp tăng tốc độ xử lý đơn và nâng cao trải nghiệm khách hàng.

10**TẠO PHIẾU VÀ
ĐỀ XUẤT VỊ TRÍ
NHẬT HÀNG**

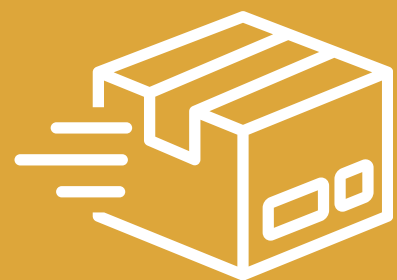
TẠO PHIẾU VÀ ĐỀ XUẤT VỊ TRÍ NHẬT HÀNG

"Tối ưu lưu kho sản phẩm, giảm thời gian và công sức di chuyển trong kho."

Dựa trên vị trí lưu trữ trong kho, WMS cho phép tạo phiếu nhật hàng (Pick List) và đề xuất vị trí nhật hàng tối ưu nhất. Đảm bảo hàng hóa được lưu kho ở những vị trí thuận tiện và tối ưu số lượng hàng tồn trong kho, giảm ứ đọng vốn cho đơn vị.

11

PHƯƠNG THỨC
XUẤT KHO FIFO,
FEFO, LIFO



PHƯƠNG THỨC XUẤT KHO FIFO, FEFO, LIFO

"Quản lý xuất hàng chính xác, đảm bảo hàng hóa được xuất theo đúng phương pháp xuất kho."

- FIFO (First In, First Out): Hàng nhập trước xuất trước, phù hợp với sản phẩm có thời hạn sử dụng dài.
- FEFO (First Expired, First Out): Hàng có hạn sử dụng gần nhất sẽ được xuất trước, quan trọng đối với ngành thực phẩm, dược phẩm.
- LIFO (Last In, First Out): Hàng nhập sau xuất trước, phù hợp với một số ngành đặc thù như vật liệu xây dựng.

12 TẠO VẬN ĐƠN



TẠO VẬN ĐƠN

"Vận đơn được xử lý nhanh chóng, đồng bộ với hệ thống vận tải."

WMS tự động tạo vận đơn theo từng đơn hàng hoặc gom đơn theo tuyến vận chuyển. Vận đơn bao gồm đầy đủ thông tin người gửi, người nhận, hàng hóa, trọng lượng, số lượng kiện, và thông tin đơn vị vận chuyển. Hệ thống cũng có thể tích hợp với các hãng vận tải để theo dõi trạng thái giao hàng theo thời gian thực.

13 HỦY ĐƠN HÀNG



Cancelled

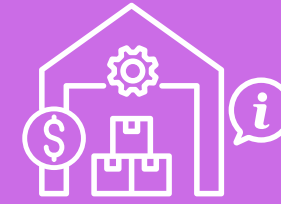
HỦY ĐƠN HÀNG

"Quy trình hủy đơn minh bạch, hàng hóa được kiểm soát chặt chẽ"

Khi đơn hàng bị hủy, WMS sẽ tự động cập nhật trạng thái và hướng dẫn xử lý hoàn trả hàng về kho. Hệ thống hỗ trợ kiểm tra tình trạng hàng hóa, xác định vị trí lưu kho thích hợp và cập nhật số lượng tồn kho tức thời. Nhờ đó, doanh nghiệp có thể đảm bảo dữ liệu kho chính xác, tránh thất thoát hàng hóa và tối ưu hóa không gian lưu trữ.

IV. Quản lý tồn kho

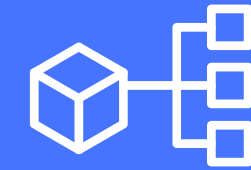
14 NHẬP/ĐIỀU
CHỈNH TỒN KHO



15 ĐIỀU CHUYỂN
HÀNG GIỮA
CÁC KHO



16 KIỂM KÊ HÀNG
THEO CỤM/ĐỢT



17 KHÓA MỘT BIN



18 THỂ HIỆN
LỊCH SỬ
GIAO DỊCH



19 QUẢN LÝ
CÔNG NỢ



20 QUẢN LÝ CÁC
GÓI HÀNG



21 QUẢN LÝ
TRẢ HÀNG



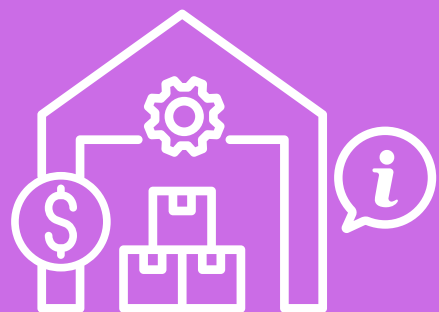
22 LƯU KHO CHO
HÀNG TRẢ LẠI



23 BÁO CÁO
TIÊU CHUẨN
VÀ TÙY BIẾN



14 NHẬP/ĐIỀU CHỈNH TỒN KHO



NHẬP/ĐIỀU CHỈNH TỒN KHO

"Kiểm soát chính xác số lượng và trạng thái hàng hóa trong kho, giúp giảm thất thoát và tối ưu kế hoạch nhập hàng."

Điều chỉnh số lượng tồn kho theo thực tế thông qua kiểm kê định kỳ hoặc phát sinh sự cố. Người dùng có thể dễ dàng cập nhật mức tồn kho theo từng SKU, vị trí lưu trữ và tình trạng hàng hóa để đảm bảo tính chính xác khi vận hành.

15 ĐIỀU CHUYỂN HÀNG GIỮA CÁC KHO

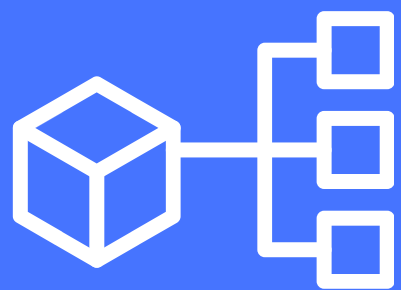


ĐIỀU CHUYỂN HÀNG GIỮA CÁC KHO

"Quy trình luân chuyển linh hoạt, tránh gián đoạn nguồn cung và đảm bảo hàng luôn sẵn sàng tại điểm cần thiết."

Hỗ trợ tạo lệnh chuyển kho, theo dõi quá trình di chuyển hàng giữa các địa điểm trong cùng một hệ thống hoặc giữa các kho khác nhau. Người dùng có thể kiểm tra trạng thái từng lô hàng đang được luân chuyển, giảm thiểu tình trạng mất mát hoặc sai sót trong quá trình vận chuyển nội bộ.

16 KIỂM KÊ HÀNG
THEO CỤM/ĐỢT



KIỂM KÊ HÀNG THEO CỤM/ĐỢT

"Kiểm kê theo từng khu vực nhỏ thay vì chờ kiểm kê tổng thể định kỳ."

Duy trì độ chính xác cao của tồn kho mà không làm gián đoạn hoạt động vận hành. Hệ thống hỗ trợ lập kế hoạch kiểm kê theo danh mục hàng hóa, vị trí kho hoặc theo chu kỳ thời gian, từ đó xác định sai lệch giữa dữ liệu hệ thống và thực tế để kịp thời điều chỉnh.

17 KHÓA MỘT BIN



KHÓA MỘT BIN

**"Ngăn chặn xuất
nhầm hàng, xử lý
hàng hóa không đạt
chuẩn, đảm bảo
chất lượng sản phẩm
đến tay khách hàng."**

Quản lý trạng thái từng Bin trong kho, giúp kiểm soát tốt hàng hóa có vấn đề như hàng lỗi, hàng hết hạn hoặc hàng chờ kiểm định. Nhờ đó, các đơn hàng xuất kho không bị ảnh hưởng bởi hàng hóa không đạt tiêu chuẩn, nâng cao hiệu suất vận hành và giảm tỷ lệ hoàn trả.

18 THỂ HIỆN LỊCH SỬ GIAO DỊCH



THỂ HIỆN LỊCH SỬ GIAO DỊCH

"Mọi thao tác nhập, xuất, điều chỉnh hàng hóa đều được ghi lại chi tiết, tạo sự minh bạch trong quản lý tồn kho."

Hệ thống ghi nhận lịch sử giao dịch của từng sản phẩm, giúp dễ dàng truy xuất nguyên nhân thay đổi tồn kho, xác định các vấn đề phát sinh và cải thiện quy trình vận hành. Việc theo dõi này đặc biệt quan trọng khi xảy ra sự cố hàng hóa, giúp doanh nghiệp nhanh chóng tìm ra nguyên nhân và khắc phục.

19

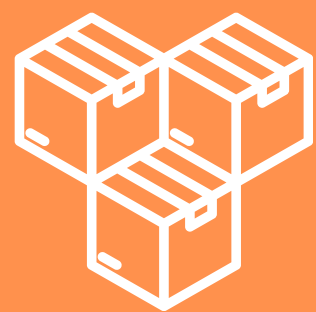
**QUẢN LÝ
CÔNG NỢ**

QUẢN LÝ CÔNG NỢ

"Tích hợp công nợ vào WMS giúp tối ưu hóa quy trình tài chính và giảm sai sót khi đối soát đơn hàng."

Theo dõi công nợ theo từng đối tác, cập nhật trạng thái thanh toán. Điều này giúp doanh nghiệp giảm thiểu rủi ro tài chính, tối ưu dòng tiền và đảm bảo quy trình thanh toán diễn ra suôn sẻ.

20 QUẢN LÝ CÁC GÓI HÀNG



QUẢN LÝ CÁC GÓI HÀNG

"Tự động quản lý danh mục sản phẩm theo bộ (kit) hoặc gói hàng (combo), giảm thiểu sai sót khi xuất kho."

Khi một đơn hàng chứa nhiều sản phẩm theo bộ, hệ thống sẽ tự động xác định số lượng tồn kho của từng thành phần và đảm bảo chúng được lấy đúng quy trình. Điều này giúp tối ưu vận hành, tránh tình trạng thiếu hụt hoặc nhầm lẫn khi xử lý đơn hàng.

21

**QUẢN LÝ
ĐỔI TRẢ
HÀNG**

QUẢN LÝ ĐỔI TRẢ HÀNG

"Xử lý hoàn hàng nhanh chóng, đảm bảo được phân loại đúng và cập nhật tồn kho chính xác."

Xác định nguyên nhân hoàn trả (hàng lỗi, không đúng đơn hàng, v.v.) và cập nhật vào kho phù hợp (kho tái sử dụng, kho kiểm định hoặc kho phế phẩm). Nhờ đó, doanh nghiệp có thể theo dõi số lượng hàng trả lại và có chính sách phù hợp để tối ưu quản lý tồn kho.

22 LƯU KHO CHO HÀNG TRẢ LẠI



LƯU KHO CHO HÀNG TRẢ LẠI

"Hàng hóa hoàn trả được kiểm tra và đưa vào lưu trữ một cách hợp lý, tránh lãng phí tài nguyên."

Sau khi tiếp nhận hàng hoàn trả, hệ thống hỗ trợ phân loại và đưa hàng vào đúng vị trí trong kho để đảm bảo việc tái sử dụng hoặc xử lý tiêu hủy theo quy trình. Điều này giúp doanh nghiệp tối ưu diện tích lưu trữ và nâng cao hiệu suất quản lý hàng hóa.

23**BÁO CÁO
TIÊU CHUẨN
VÀ TÙY BIẾN**

BÁO CÁO TIÊU CHUẨN VÀ TÙY BIẾN

"Cung cấp dữ liệu trực quan, phân tích hiệu suất kho hàng và đưa ra quyết định chính xác."

Hệ thống hỗ trợ tạo báo cáo về tồn kho, luân chuyển hàng hóa, tỷ lệ đơn hàng hoàn thành, thời gian xử lý đơn và nhiều chỉ số quan trọng khác. Doanh nghiệp có thể tùy chỉnh báo cáo theo nhu cầu để đánh giá hiệu quả vận hành và điều chỉnh chiến lược quản lý kho phù hợp.

V. WMS Mobile APP - Dành cho máy quét mã vạch, thiết bị cầm tay...

24 QUÉT MÃ SKU
KHI NHẬP HÀNG



25 QUÉT VÀ LƯU
HÀNG VÀO KHO



26 QUÉT MÃ SKU
KHI LẤY HÀNG
THEO ĐƠN



27 QUÉT VÀ ĐÓNG
GÓI ĐƠN HÀNG



28 QUÉT PALLET
KHI XUẤT HÀNG



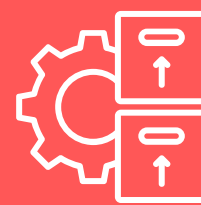
29 IN NHÃN VÀ
PHIẾU ĐÓNG GÓI



30 KIỂM KÊ HÀNG
HÓA THEO ĐỢT



31 ĐIỀU CHUYỂN
HÀNG HÓA
TRONG KHO



32 NHẬN XUẤT
NHANH TRÊN
MOBILE APP



33 BÁO CÁO
TỒN KHO



24 QUÉT MÃ SKU
KHI NHẬP HÀNG

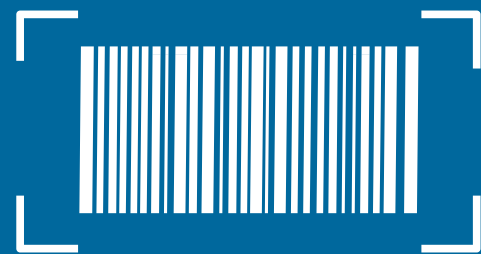


QUÉT MÃ SKU KHI NHẬP HÀNG

**"Tăng độ chính xác
và tốc độ xử lý hàng
nhập, giảm thiểu sai
sót khi kiểm hàng."**

Hệ thống hỗ trợ quét mã SKU dựa trên Barcode Tổng hợp, bao gồm đầy đủ thông tin về sản phẩm, lô hàng, số lượng, đơn vị tính và hạn sử dụng. Điều này giúp đảm bảo dữ liệu nhập kho chính xác và dễ dàng đối soát với đơn đặt hàng từ nhà cung cấp.

25 QUÉT VÀ LƯU HÀNG VÀO KHO



Scan

QUÉT VÀ LƯU HÀNG VÀO KHO

**"Rút ngắn thời gian
sắp xếp hàng hóa,
tối ưu hóa không gian
lưu trữ trong kho."**

Nhân viên kho có thể sử dụng thiết bị di động để quét barcode và hướng dẫn tự động về vị trí lưu trữ tối ưu, giúp quản lý kho hiệu quả hơn. Điều này đặc biệt quan trọng đối với doanh nghiệp có nhiều SKU và cần tối ưu hóa không gian lưu kho.

26**QUÉT MÃ SKU
KHI LẤY HÀNG
THEO ĐƠN**

QUÉT MÃ SKU KHI LẤY HÀNG THEO ĐƠN

"Đảm bảo nhân viên lấy đúng sản phẩm, đúng số lượng theo đơn hàng."

Hệ thống hỗ trợ quét barcode tổng hợp để xác định SKU, lô hàng, đơn vị tính và hạn sử dụng. Điều này giúp tránh nhầm lẫn giữa các sản phẩm có mẫu mã tương tự và tối ưu thời gian xử lý đơn hàng.

27 QUÉT VÀ ĐÓNG GÓI ĐƠN HÀNG

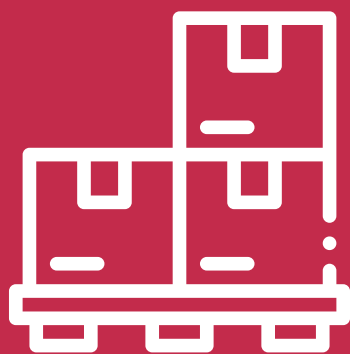


QUÉT VÀ ĐÓNG GÓI ĐƠN HÀNG

"Cải thiện tốc độ và độ chính xác trong khâu đóng gói, giảm thiểu tỷ lệ hoàn trả do sai sót."

Hệ thống cho phép nhân viên kho quét Barcode của các sản phẩm và hỗ trợ tạo các gói hàng phù hợp để xử lý quá trình đóng gói một cách thuận tiện. Việc này hỗ trợ giảm sai sót trong quá trình đóng gói cũng như giúp tối ưu hàng hóa trong mỗi gói hàng.

28 QUÉT PALLET
KHI XUẤT HÀNG



QUÉT PALLET KHI XUẤT HÀNG

"Tăng cường khả năng theo dõi và kiểm soát hàng hóa trước khi xuất kho."

Hệ thống cho phép quét toàn bộ pallet để hỗ trợ xuất tất cả các sản phẩm theo số lượng đang có trên pallet và cho phép điều chỉnh lại theo số lượng xuất thực tế. Điều này giúp giảm thiểu thao tác nhập liệu của người dùng, tránh sai sót.

29 IN NHÃN VÀ PHIẾU ĐÓNG GÓI



IN NHÃN VÀ PHIẾU ĐÓNG GÓI

**"Tạo tem nhãn,
phiếu đóng gói
trực tiếp từ thiết bị
di động, giảm sai
sót trong quy trình
vận hành."**

Hệ thống hỗ trợ in phiếu đóng gói và tem nhãn từ ứng dụng WMS trên thiết bị di động, giúp đơn giản hóa quá trình đóng gói và vận chuyển.

30 KIỂM KÊ HÀNG
HÓA THEO ĐỢT



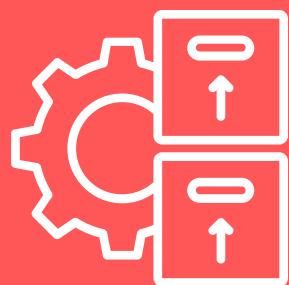
KIỂM KÊ HÀNG HÓA THEO ĐỢT

"Duy trì độ chính xác của tồn kho mà không làm gián đoạn hoạt động vận hành."

Cho phép kiểm kê một phần kho theo từng cụm hàng, khu vực hoặc SKU cụ thể, giúp doanh nghiệp duy trì số liệu tồn kho chính xác mà không cần đóng kho để kiểm kê tổng thể. Hệ thống cho phép người dùng quét mã Barcode, nhập kết quả kiểm kê ngay trên App Mobile.

31

ĐIỀU CHUYỂN
HÀNG HÓA
TRONG KHO



ĐIỀU CHUYỂN HÀNG HÓA TRONG KHO TRÊN MOBILE APP

"Tạo phiếu xuất
điều chuyển nội bộ
và hệ thống tự động
xác nhận nhập điều
chuyển nội bộ."

Nhân viên có thể sử dụng thiết bị di động để thực hiện lệnh chuyển kho nội bộ, cập nhật ngay trên hệ thống để đảm bảo dữ liệu chính xác theo thời gian thực.

32**NHẬN XUẤT
NHANH TRÊN
MOBILE APP****NHẬN XUẤT NHANH TRÊN
MOBILE APP (CROSS DOCKING)**

**"Rút ngắn thời gian
xử lý đơn hàng bằng
cách giảm thiểu số
lần lưu kho trung
gian."**

Khi hàng nhập kho có thể giao trực tiếp cho khách hàng mà không cần lưu kho lâu dài, hệ thống hỗ trợ xác nhận và điều phối nhanh chóng để tối ưu hóa thời gian xử lý nhập/xuất hàng hóa.

33 BÁO CÁO TỒN KHO



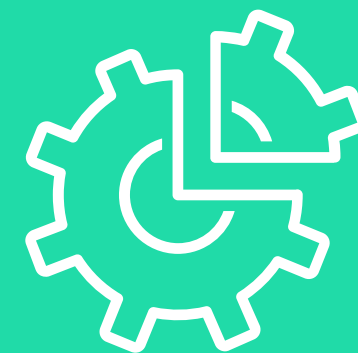
BÁO CÁO TỒN KHO

"Cung cấp dữ liệu
tồn kho theo thời
gian thực, hỗ trợ
ra quyết định
nhANH chóng."

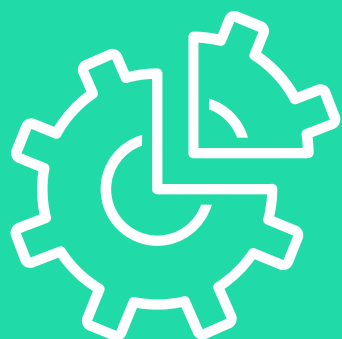
Người quản lý kho có thể theo dõi tồn kho chi tiết trên ứng dụng di động, bao gồm mức tồn kho theo SKU, lô hàng, vị trí lưu trữ và lịch sử giao dịch, giúp tối ưu hóa kế hoạch nhập hàng.

VI. Tích hợp hệ thống khác

34 TÍCH HỢP VỚI
HỆ THỐNG TMS



34 TÍCH HỢP VỚI
HỆ THỐNG TMS



TÍCH HỢP VỚI HỆ THỐNG TMS

"Tự động hóa quá trình lấy hàng, đóng gói và giao nhận theo kế hoạch vận chuyển."

Hệ thống WMS có thể kết nối trực tiếp với TMS (Transportation Management System) để tối ưu hóa các yêu cầu vận chuyển, đóng gói và giao hàng. Điều này giúp doanh nghiệp quản lý toàn bộ chuỗi cung ứng một cách hiệu quả hơn.

Hiệu quả mang lại

Hiệu quả 1

Tăng độ chính xác trong quản lý hàng tồn kho - Nhờ quét barcode khi nhập, xuất và kiểm kê, đảm bảo dữ liệu luôn cập nhật theo thời gian thực, giảm thiểu sai sót và thất thoát.

Hiệu quả 2

Cải thiện tốc độ xử lý đơn hàng - Tự động hướng dẫn nhân viên về vị trí lưu kho tối ưu, rút ngắn thời gian tìm kiếm và lấy hàng, đặc biệt hữu ích với doanh nghiệp có số lượng SKU lớn.

Hiệu quả 3

Giảm tỷ lệ sai sót trong giao hàng - Kiểm tra chéo thông tin khi quét SKU và pallet trước khi xuất hàng giúp đảm bảo giao đúng sản phẩm, đúng số lượng, hạn chế khiếu nại từ khách hàng.

Hiệu quả mang lại

Hiệu quả 4

Tối ưu hóa không gian lưu trữ trong kho - Hệ thống đề xuất vị trí lưu kho hợp lý dựa trên dữ liệu sản phẩm, giúp doanh nghiệp sử dụng hiệu quả diện tích kho bãi và giảm chi phí mở rộng.

Hiệu quả 5

Nâng cao hiệu suất làm việc của nhân viên kho - Ứng dụng di động giúp nhân viên hoàn thành nhiều công việc nhanh hơn (kiểm kê, chuyển hàng, đóng gói), giảm bớt thao tác thủ công và cải thiện năng suất.

Hiệu quả 6

Hỗ trợ ra quyết định nhanh chóng nhờ dữ liệu theo thời gian thực - Báo cáo tồn kho và luân chuyển hàng hóa liên tục cập nhật, giúp doanh nghiệp dễ dàng điều chỉnh kế hoạch nhập hàng, tránh tồn kho quá mức hoặc thiếu hụt hàng hóa.

Hiệu quả mang lại

Hiệu quả 7

Giảm chi phí vận hành kho tổng thể - Mọi quy trình từ nhân sự, không gian lưu trữ đến xử lý đơn hàng đều được tối ưu hóa.

Hiệu quả 8

Tích hợp và đồng bộ với các hệ thống khác (ERP, TMS, CRM...) - Việc tích hợp WMS với TMS giúp tối ưu hóa quy trình vận chuyển, trong khi kết nối với ERP đảm bảo đồng bộ dữ liệu tài chính và kế hoạch cung ứng.

Hiệu quả 9

Hỗ trợ mô hình Cross-Docking - Giảm thời gian lưu kho trung gian bằng cách cho phép hàng nhập được chuyển thẳng đến khâu xuất hàng mà không cần lưu trữ lâu, rút ngắn vòng quay hàng hóa và tối ưu chi phí logistics.



Triển khai

Triển khai nhanh gọn trong khoảng 50-60 ngày hoặc tùy theo yêu cầu đặc thù: bao gồm tích hợp với hệ thống liên quan như ERP, cân điện tử, thiết bị kiểm nghiệm và các cảm biến thông minh đo lường nhiệt độ, độ ẩm, vv...

Phiên bản 3.0 - 01.01.2025

Copy Right: Cloud Enterprise Vietnam



Website

www.cloudenterprise.vn

Phone Number

+84 243 998 3232

+84 936 253 289

Email Address

solution@cloudenterprise.vn

Liên hệ

Tầng 7 Tòa nhà Kim Khí Thăng Long
Số 1 Lương Yên, Hai Bà Trưng, Hà nội

